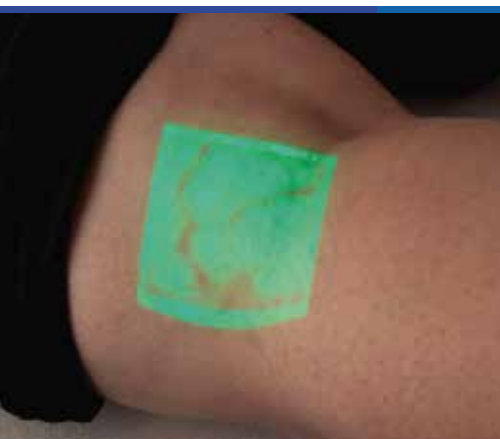


# VeinViewer<sup>®</sup>

## FLEX

VISUALIZADOR DE VENAS PORTÁTIL EN TIEMPO REAL



**MaxBright:** Ajusta el brillo de la imagen en dos niveles diferentes.



**Re-size:** ajusta la imagen a tres tamaños diferentes.



**Inverso:** Invierte los colores de la proyección.

**VeinViewer<sup>®</sup>** es una herramienta clínica, no invasiva, diseñada para mejorar el acceso vascular periférico, el cual permite localizar visualmente los vasos directamente sobre la piel del paciente.

### TÉCNICA NO INVASIVA

SOBRE LA PIEL

Utiliza luz cercana al infrarrojo para detectar sangre subcutánea y crear una imagen digital del patrón de venas superficiales proyectadas en la piel del paciente.

No es perjudicial para la salud.

### VER LO INVISIBLE

EN TIEMPO REAL

Permite ubicar las venas clínicamente relevantes hasta 10 mm de profundidad para un procedimiento periférico.

Determina la ubicación de válvulas y bifurcaciones.

### FÁCIL DE USAR

EN CUALQUIER LUGAR

Efectivo en cualquier parte del cuerpo, para pacientes de todas las edades, anatomías y color de piel.

Multidepartamental.



DelecArgentina



Delec Científica Argentina



# TUS HABILIDADES. NUESTRA TECNOLOGÍA

## MEJORES RESULTADOS EN LOS PACIENTES

VeinViewer® brinda a los profesionales la información para evaluar múltiples puntos de acceso. AVIN™ (Navegación Activa de Imágenes Vasculares), permite visualizar la trayectoria de la vena y verificar su permeabilidad.

Permite tomar una decisión más acertada en la selección del calibre del catéter gracias a su Software TrueView con una proyección muy precisa del ancho de la vena y profundidad de visualización de hasta 10mm.

VeinViewer® promueve mejoras en procedimientos estéticos como:

- Aplicación de botox.
- Relleno facial.
- Aplicación de Ácido Hialurónico.
- Escleroterapia.

## BENEFICIOS

PRE,

DURANTE Y

POST ACCESO



### ANTES

Complementa el diagnóstico y muestra al paciente los problemas detectados.

Permite realizar el mapeo de vasos superficiales y profundos a fin de evitarlos durante el procedimiento de **Flebotomía**.

### DURANTE

Apoyo durante el procedimiento (monitoreo de posibles hematomas).

### DESPUÉS

Permite ver los resultados del tratamiento y planificar la próxima sesión.

Reduce el tiempo de recuperación debido a la optimización de los sitios de inyección.

### VEINVIEWER®

Aumenta las probabilidades de éxito del procedimiento y evita potencialmente tratamientos adicionales.



**CHRISTIE+**

DeLeC Científica Argentina S.A.  
Aráoz 821 - (C1414DPQ) - C.A.B.A. - Argentina  
Tel.: (+ 54 - 11) 4775 - 8544  
[www.delec-sa.com.ar](http://www.delec-sa.com.ar)

**DeLeC**  
INNOVACIÓN TECNOLÓGICA