

Blue Phantom™

Modelos realistas y resistentes para entrenamiento en ultrasonido



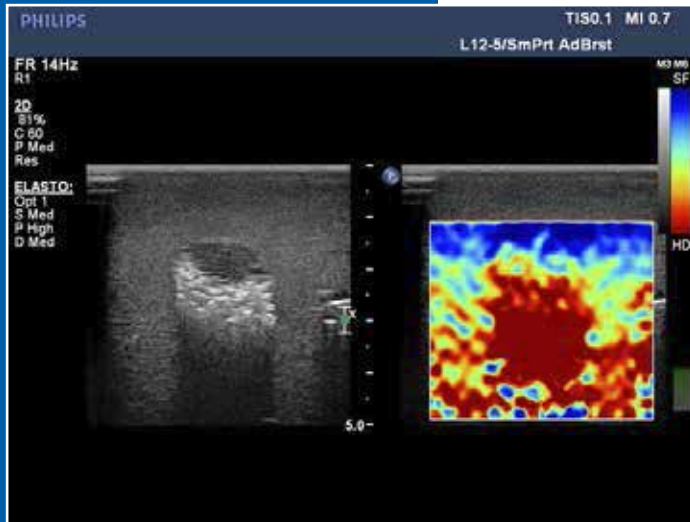
Modelos para entrenamiento en Elastografía y Biopsia de mama guiada por ultrasonido

Los fantomas para entrenamiento en ultrasonido Blue Phantom de CAE Healthcare son construidos con realismo y durabilidad para que tengan una vida útil prolongada. La línea cuenta con una amplia variedad de modelos que asisten, al menos, a 20 especialidades médicas. Están desarrollados con el tejido sintético patentado Simulex™, que se autorepara e imita las propiedades acústicas de un tejido real. De esta forma puede ser usado con cualquier sistema de ultrasonido comercial y cánulas para apoyar la práctica de las técnicas. Incluso hay varios modelos que se encuentran disponibles en versión transparente a pedido de los usuarios.



DeLeC Científica Argentina S.A.
Aráoz 821 - (C1414DPQ) - C.A.B.A. - Argentina
Tel.: (+ 54 - 11) 4775 - 8544
www.delec.com.ar





Incluye

- Fantoma
- Contenedor de plástico
- CD Guía del usuario

Dimensiones

- Medidas: 18cm x 13cm x 6cm (Largo x Ancho x Alto)
- Peso: 700 g

Origen

Estados Unidos

- Construido con un tejido patentado que simula el tejido humano, proporcionando a los usuarios un modelo para entrenamiento extremadamente realista.
- El tejido es altamente resistente, no se deshidrata y es auto reparable, ofreciendo un producto duradero y de calidad.
- Sensibilidad al tacto y realización de biopsias similar al tejido humano.
- Puede utilizarse con cualquier ecógrafo comercial con el transductor apropiado.
- Permite adquirir práctica en el uso de un ecógrafo y buscar la mayor eficiencia en el desarrollo de los procedimientos.

Modelo para entrenamiento en Biopsia de mama guiada por ultrasonido

- Contiene una variedad de masas hiperecoicas, hipoecoicas y ecolúcidas.
- Contiene 14 masas de diferentes tamaños, entre 4 y 11 mm.
- Masas ubicadas en la zona central del tejido mamario y en la cola de Spence.

Modelo para entrenamiento en elastografía de mama

- Contiene una amplia gama de masas elásticas en un mismo modelo: lesiones duras, blandas e isoelásticas.
- Ecotexturas hipoecoicas, isoecoicas, así como ecogénicas (hiperecoicas)
- Las masas varían en tamaño entre 6 y 11 mm.
- Excelente para desarrollar y mejorar habilidades psicomotoras asociadas con los procedimientos de elastografía de mama.
- Contar con masas de diferentes tamaños permite al usuario desarrollar sus habilidades comenzando por lesiones de mayor tamaño e identificar lesiones más pequeñas a medida que progresa en su entrenamiento.
- Lesiones mamarias ubicadas en la zona central del tejido mamario y en la cola de Spence.
- Puede inyectarse fluido en el modelo para verificar la ubicación de la punta de la aguja.



DelecArgentina



Delec Cientifica Argentina

