

CereTom®

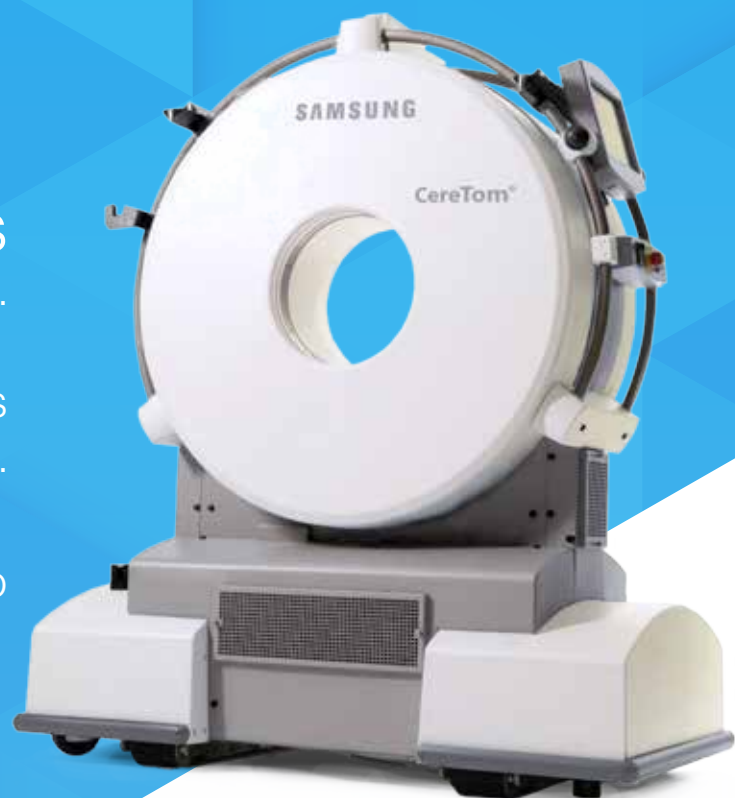
CAMBIANDO PARADIGMAS...
cuando el equipo va al paciente

TOMÓGRAFO MÓVIL Y AUTOBLINDADO

Imágenes intraoperatorias
en intervenciones neuroquirúrgicas.

Plataforma abierta compatible con todos los
sistemas de neuronavegación.

Evita complicaciones asociadas al traslado
de pacientes intensivos monitoreados.



Delec Cientifica Argentina



@Delec Argentina

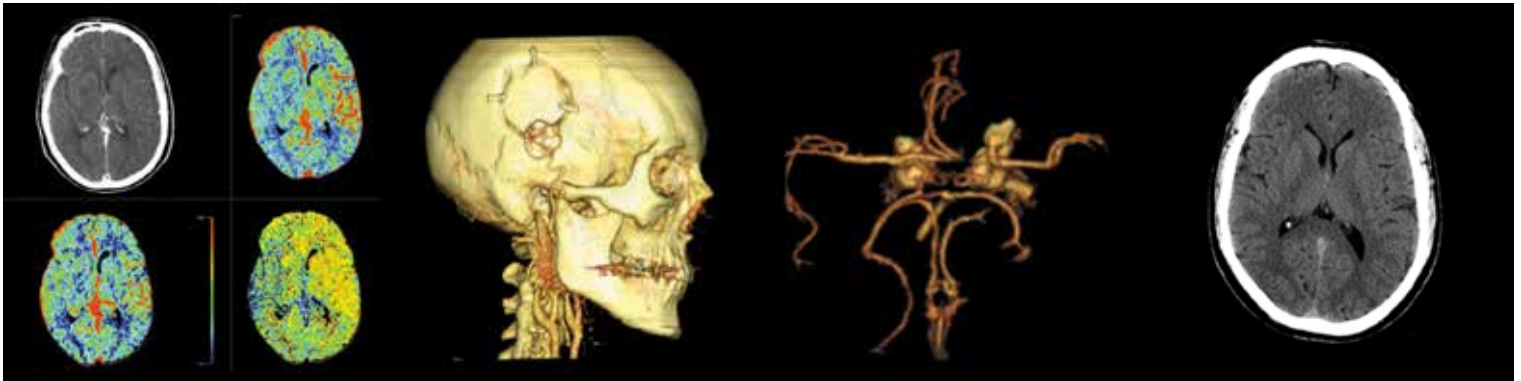
Tomógrafo multicorte compacto, liviano, móvil y de alta velocidad.



Unidad móvil de **STROKE**

Su gran cualidad de **autoblindaje** reduce la radiación de dispersión en un 90% evitando la costosa construcción de un búnker.

Diseñado para escaneos de: **cabeza** y cuello, extremidades y en pacientes pediátricos.



	Altura:	153 cm
	Largo:	134 cm
	Profundidad:	73 cm
	Luz de gantry:	32 cm
	Peso:	438 kg
	Energía:	220V / Batería Interna
	Conexión:	Wireless / Cable
	Cantidad de cortes:	8



DeLeC Científica Argentina S.A.
Aráoz 821 - (C1414DPQ) - C.A.B.A. - Argentina
Tel.: (+ 54 - 11) 4775 - 8544
www.delec-sa.com.ar