

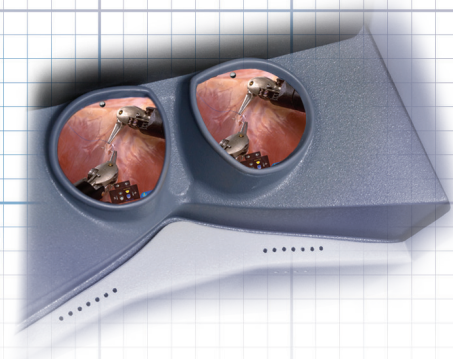
# da Vinci<sup>®</sup> Si<sup>HD</sup><sup>™</sup>

SURGICAL SYSTEM



INTUITIVE  
SURGICAL<sup>®</sup>

Taking surgery beyond the limits of the human hand<sup>™</sup>



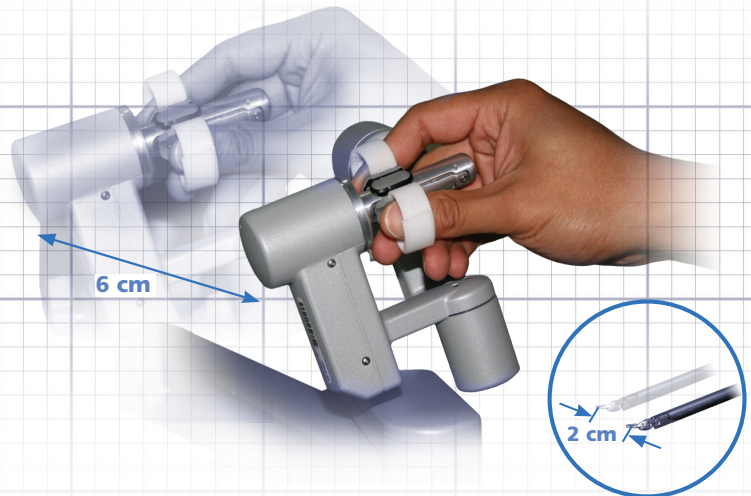
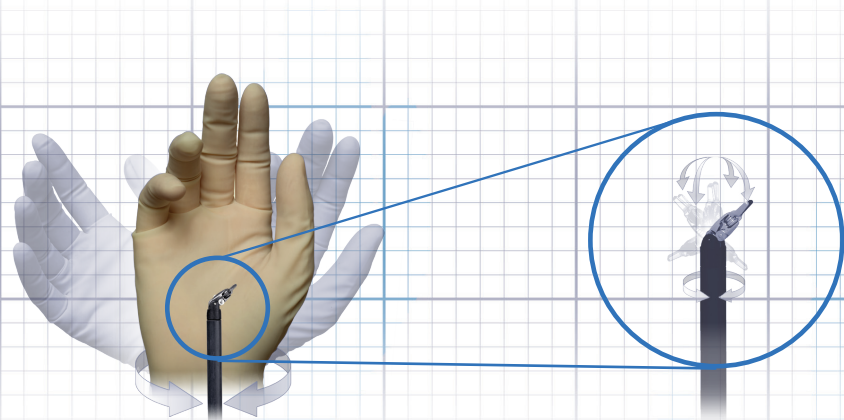
### **Capacidad de consola doble**

Una segunda consola permite que dos cirujanos trabajen simultáneamente en el campo quirúrgico. De este modo se fomenta la colaboración entre especialidades y se facilita tanto la supervisión como la formación de cirujanos nuevos y ya existentes que utilicen el sistema *da Vinci*. Esta configuración opcional amplía de manera significativa las posibles aplicaciones de la cirugía *da Vinci*.

### **Visión tridimensional en alta definición**

La visión tridimensional de alta definición mejorada, con un aumento de hasta x10, ofrece a los cirujanos una vista envolvente con un campo de operación superior a cualquier otro método quirúrgico, incluidas la cirugía abierta y la laparoscopia tradicionales.

# paso más allá de la mano humana™



## **Instrumentos EndoWrist®**

Los instrumentos *EndoWrist* están diseñados para proporcionar a los cirujanos una destreza natural y un rango de movimiento mucho mayor incluso que el de la mano humana. Los instrumentos *EndoWrist* incluyen una amplia gama de puntas diseñadas para facilitar los procedimientos desde la reparación de la válvula mitral hasta la histerectomía. Estos instrumentos multiuso están disponibles en 8 mm y 5 mm de diámetro.

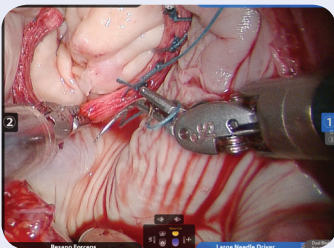
## **Intuitive® Motion**

Mantiene la alineación correspondiente entre el ojo, la mano y la punta del instrumento, facilitando un control intuitivo de este último, lo que permite reproducir la experiencia de la cirugía abierta. Los movimientos de la mano del cirujano se miden, filtran y traducen a los brazos e instrumentos robotizados del lado del paciente.

# da Vinci Si<sup>HD</sup> Racionalización de la SURGICAL SYSTEM

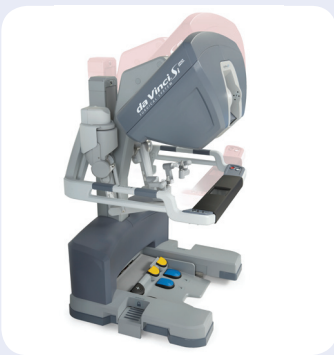
El diseño de *da Vinci Si* es simple para ofrecer la máxima facilidad de uso y permitir al cirujano y al equipo quirúrgico lograr la preparación de cada caso y tiempos de rotación de quirófano óptimos.

## Control y comodidad del cirujano



### Resolución visual

La resolución 1080i HD proporciona una claridad visual inmejorable para una visualización precisa de la anatomía objetivo.



### Ajustes ergonómicos

La consola incluye varios ajustes ergonómicos, lo que permite a los cirujanos personalizar cuatro parámetros diferentes para una mayor comodidad durante los procedimientos quirúrgicos.



### Teclado para el cirujano

Una interfaz de control integrada para el cirujano ofrece un control absoluto de los ajustes de video, audio y del sistema. Los ajustes se guardan en un perfil único de usuario, lo que permite recuperarlos automáticamente en el futuro.



### Controles de la yema del dedo

Los mejores controladores maestros permiten un control preciso y diestro de los instrumentos *EndoWrist*. Los ajustes de escalado del movimiento permiten una adaptación perfecta a las proporciones de movimiento entre la mano y el instrumento.

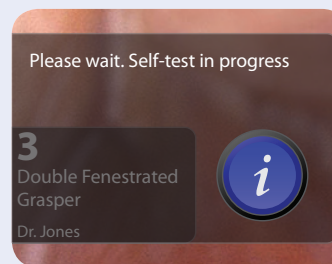


### Tablero de interruptores de pedal

El tablero de interruptores de pedal permite al cirujano realizar una variedad de tareas, como cambiar entre diferentes tipos de instrumentos de energía; además de permitir su compatibilidad con futuras aplicaciones de instrumentos.



## Seguridad del paciente



### Autocomprobaciones de seguridad continuas

Gracias a la realización de más de un millón de comprobaciones de seguridad por segundo, el sistema garantiza el uso más seguro y confiable.



### Intercambio guiado de instrumentos

Un mecanismo inteligente permite un intercambio eficaz y seguro de instrumentos durante la cirugía.

# cirugía



## Rendimiento del quirófano

### Cámara tridimensional de alta definición

Una ligera cámara tridimensional de alta definición con control integrado del enfoque, la iluminación y la detección automática del campo, que ofrece una configuración de la visión rápida y cómoda.



### Carrito con motor para el paciente

Un carrito con motor para el paciente facilita un acoplamiento rápido y controlado del sistema en el paciente.



### Racionalización de paños

Un trozo de paño estéril con adaptadores para instrumento incorporados facilita la preparación eficaz del caso.



### Fácil preparación

Una variedad de funciones que ahorran tiempo, como los conectores de cable de un solo paso, permiten una preparación rápida y eficaz.



### Interfaz de usuario simple

Los controles de pantalla táctil, los símbolos y los iconos fáciles de usar ofrecen ajustes simples al sistema y la visión intraoperatoria.



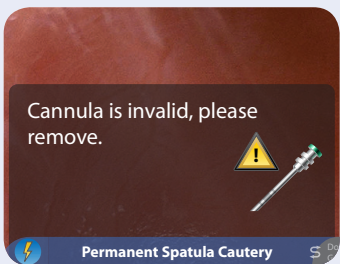
### Pantalla panorámica táctil

Una pantalla panorámica táctil con capacidad de bosquejo digital (telestración) facilita la comunicación del equipo. La vista más ancha proporciona a los asistentes una mejor visualización de la anatomía y de los instrumentos que se introducen desde la periferia.



### Retroalimentación auditiva o visual

Las alertas auditivas y visuales garantizan que el cirujano y el equipo de quirófano estén atentos constantemente al estado y las funciones del sistema.



# Integración de la tecnología y los datos

El sistema *da Vinci Si* está diseñado para mantenerlo a la vanguardia de la cirugía mínimamente invasiva, lo que permite una integración sin problemas con su quirófano actual, y la capacidad de ampliación le permite adaptarse a los futuros sistemas de tecnología de video de alta definición, de establecimiento de redes de alta velocidad y de guía de imágenes.



## Capacidad de consola doble

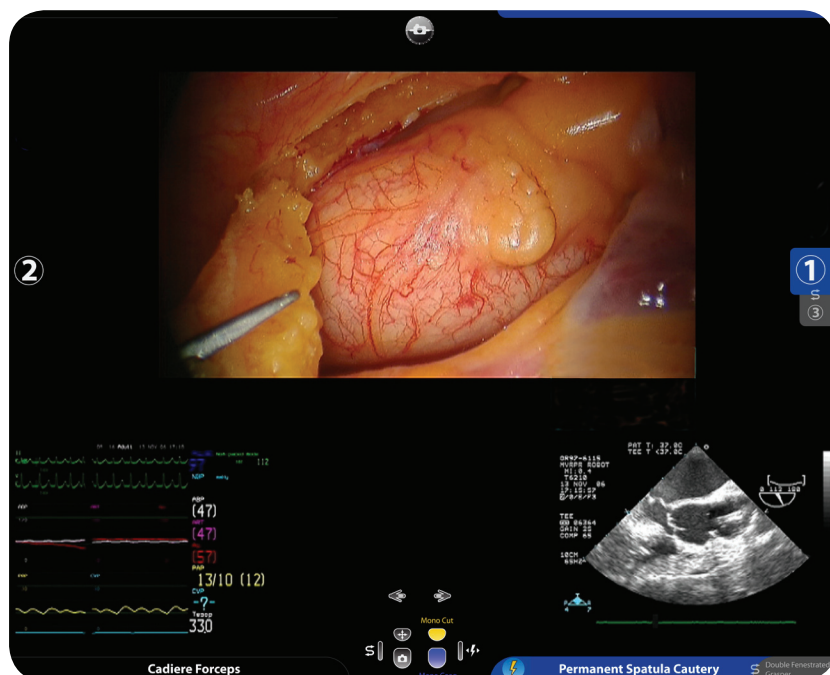
Una segunda consola disponible permite que dos cirujanos colaboren durante un procedimiento. Los cirujanos pueden intercambiar el control de los brazos de instrumentos y el endoscopio gracias al teclado para el cirujano, a la vez que el sistema intercomunicador incorporado facilita la comunicación. El uso de una segunda consola permite:

- Que dos cirujanos de la misma especialidad o de distintas especialidades colaboren en un único caso.
- Un entorno envolvente para la formación de nuevos cirujanos que utilicen el sistema *da Vinci*.
- Una plataforma para que los cirujanos que utilizan el sistema *da Vinci* puedan perfeccionar su técnica con mayor eficacia y aprender procedimientos nuevos directamente de sus compañeros.

## Compatibilidad de brazo

Para abordar la tendencia cada vez mayor de integración del quirófano, los componentes del sistema de visión pueden instalarse cómodamente en un brazo del quirófano.\* El almacenamiento de los componentes del carrito de visión en un brazo proporcionado por el usuario puede ayudar a maximizar el valioso espacio en el piso del quirófano.

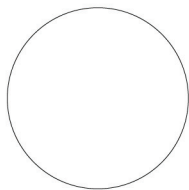
\*Con mejora opcional.



## Pantalla múltiple *TilePro*<sup>™</sup>

Permite al cirujano y al equipo de quirófano ver un video tridimensional del campo de operación junto con hasta dos videos adicionales, por ejemplo, una ecografía y un electrocardiograma.

**da Vinci** *Si*<sup>HD</sup>  
SURGICAL SYSTEM



INTUITIVE  
SURGICAL®

CD-ROM





INTUITIVE  
SURGICAL®

*Taking surgery beyond the limits of the human hand™*

**Sede central para todo el mundo**

1266 Kifer Road, Building 101

Sunnyvale, CA 94086-5304

**Teléfono:** +1.408.523.2100

**Fax:** +1.408.523.1390

**Sede central para Europa**

Intuitive Surgical Sàrl

1, chemin des Mûriers

1170 Aubonne,

Suisse

**Teléfono:** +41.21.821.20.00

**Fax:** +41.21.821.20.01

**Sede central de Asia Pacífico**

Intuitive Surgical Sàrl Shangai

Room 2051, 20th Floor

No. 989 Chang Le Road

Shanghai 200031 P.R. China

**Teléfono:** +86.21.5116.6881

**Fax:** +86.21.5116.6899

[www.IntuitiveSurgical.com](http://www.IntuitiveSurgical.com)

[www.daVinciSurgery.com](http://www.daVinciSurgery.com)

Para ponerse en contacto con un representante o recibir más información, llame al Servicio al cliente de Intuitive Surgical al 1.877.408.3872; en Europa, al +41.21.821.20.00 o +800.0.821.20.20 y en el resto del mundo, al 1.408.523.2100.

Aunque los estudios clínicos respaldan el uso del sistema *da Vinci* Surgical como una herramienta eficaz para la realización de cirugías mínimamente invasivas, los resultados individuales pueden variar. Antes de comenzar a realizar un procedimiento clínico utilizando el sistema, los médicos son responsables de recibir la capacitación y supervisión suficiente que les brinde la formación, destrezas y experiencia necesarias para proteger la salud y seguridad del paciente. Para obtener información técnica, como precauciones y advertencias completas sobre el uso del sistema *da Vinci*, consulte el Manual del usuario del sistema. Lea atentamente todas las instrucciones. No seguir las instrucciones, notas, precauciones, advertencias y mensajes de peligro asociados con este equipo puede provocar lesiones graves o complicaciones para el paciente. © 2010 Intuitive Surgical. Todos los derechos reservados. *Intuitive*, *Intuitive Surgical*, *da Vinci*, *da Vinci S HD*, *da Vinci Si*, *InSite*, *TilePro* y *EndoWrist* son marcas de fábrica o marcas registradas de Intuitive Surgical. Los nombres de todos los demás productos corresponden a marcas de fábrica o marcas registradas de sus respectivos titulares. PN 870126 Rev. A 12/10