

VELMAT

OR MÓBICLINIC



UNIDAD DE CIRUGÍA MÓVIL

Nuestro Hospital Móvil cuenta con containers de 20 pies montados en camiones que al expandirse crean espacios hasta de 70 m². para servicios médicos tales como Rayos X, Quirófano, Laboratorio, Triage y Hospitalización.

Los containers están interconectados y son autosuficientes. Por medio de un sistema integral de áreas de servicios se provee aire acondicionado en todas las áreas, gases medicinales, electricidad, aguas blancas y residuales. Según requerimientos cuentan con:

MÓDULO DE RECEPCIÓN

Espacio utilizado como área de trabajo para la recepción de pacientes y registro de historia clínica, examinación, despistaje y baño. Está dotado con camilla para examinación externa de pacientes, sillas de espera, escritorio, aire acondicionado, computadoras, entre otros.

MÓDULO DE EXAMINACIÓN DEL PACIENTE - TRIAGE

Módulo utilizado para la revisión de pacientes, creación de historia clínica y preparación de pacientes antes de las intervenciones quirúrgicas.

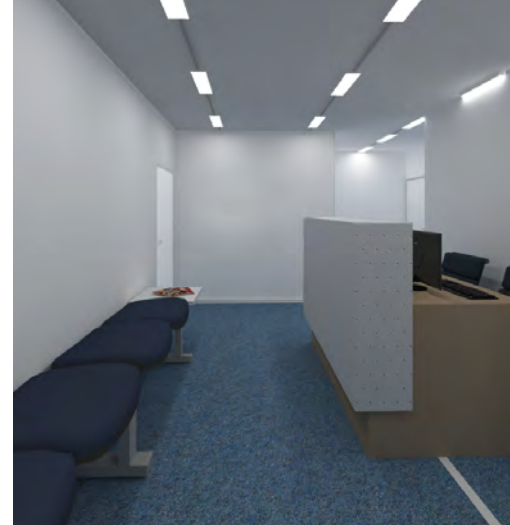
MÓDULO DE QUIRÓFANO

Módulo con capacidad para realizar intervenciones quirúrgicas, equipado con los equipos necesarios, de última tecnología y un sistema de aire acondicionado independiente.

Se dedica una cama quirúrgica para los procedimientos de resucitación aguda. La estaciones están en un entorno limpio no contaminado con equipos completos de traumatología (reanimación quirúrgica y anestesia). Pueden hacerse cirugías mayores.

Incluye:

- Una tabla de posiciones múltiples para sala de operaciones.
- Lámparas cialíticas tipo LED.
- Máquina electrónica para administración de anestesia, con control de signos vitales y agentes anestésicos de II nivel.
- Control cardiovascular.
- Energía eléctrica producida por un generador de uso continuo.
- Aire Acondicionado con filtros HEPA de aire filtrados a 0,3 micras. con ventiladores que hacen circular el aire 15 veces por minuto.
- Electro bisturí.
- Carro de medicación para dosis únicas.
- Bombas de infusión que administran medicamentos, fluidos intravenosos y nutrición parenteral.
- Bomba de succión de drenaje de pleura.
- Bombas de jeringa fáciles de usar y muy seguras.
- Desfibrilador AED con monitor transportable y oximetría de pulso.
- Globo de reanimación manual reutilizable para adultos y niños.
- Mesa móvil de operación de uso universal.



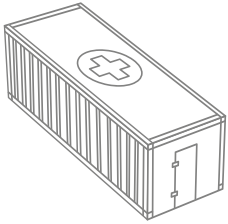
MÓDULO DE RECUPERACIÓN DEL PACIENTE

Modulo que cuenta con los equipos básicos para monitorear a los pacientes en situaciones críticas y ayudarlos en su proceso de recuperación. Habitación para pacientes con tamaño de 70 m² y cuenta con cama de hospitalización y los implementos para conectar bombas de infusión o IV y sus respectivos gases medicinales.

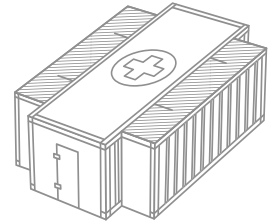
BENEFICIOS

- Los médicos pueden brindar atención inmediata rápida, conveniente y completa para una amplia gama de lesiones.
- Llevar la atención de cirugía a donde más se necesita: áreas de desastre, campos de batalla, etc.
- W.H.O. Standards and Guidelines.
- Todo equipo medico es FDA y/o CE aprobado.
- Una solución medica a un precio accesible.





ESPECIFICACIONES DEL CONTENEDOR



← Módulo sin desplegar

Módulo desplegado →

No.	ASUNTO	REQUISITO DETALLADO
1	Propósito del Contenedor	El propósito del albergue es servir como salas de Recepción, Triage, Quirófano y Recuperación
2	Tipo de Contenedor	Contenedor de 20 pies, dividido en cuatro (4) áreas adaptadas a su fin para que puedan ser portables.
3	Descripción del Albergue	Un contenedor metálico con 4 esquinas ISO (bordes redondeados) cuyas paredes están aisladas térmica y acústicamente con material correcto y resistente al fuego. Contiene tablero con las entradas de conexiones eléctricas y comunicaciones y los puntos de entrada y salida de agua limpias y aguas residuales, externos al contenedor.
4	Pintura Externa	Pintura sintética en tono blanco, marcado con el logo y símbolo del cliente.
5	Pintura Interna	Las paredes del contenedor serán cubiertas con paneles decorativos antibacteriales y lavables de plástico.
6	Piso del Albergue	El piso del albergue será cubierto por un revestimiento PVC. En el piso del contenedor, se preparará una abertura para drenaje del agua en cada celda.
7	Accesorios Metálicos	Todos los accesorios metálicos en el contenedor, cerrojos, picaportes, serán de buena calidad y resistentes a un ambiente corrosivo.
8	Sellado	El contenedor será sellado contra la penetración de rocío / lluvia y protegido contra la penetración de sabandijas, reptiles y animales.
9	Aberturas de Ventilación	Se instalarán 4 unidades de aire acondicionado de 12.000 BTU separadas/ Aires Acondicionados una para cada sala.
10	Tablero de Distribución	Se instalará un tablero adecuado de distribución de energía eléctrica en de Energía Eléctrica el albergue; el tablero destac todos los mecanismos y aparatos protectores. El contenedor deberá estar conectado a tierra adecuadamente y el valor de la tierra no superará 0.6 OHM.
11	Tomacorrientes	Se instalarán tomacorrientes de servicio eléctrico de una fase / 3 fases en la cantidad necesaria en el contenedor. Los enchufes e interruptores estarán protegidos.
12	Iluminación Interna	Iluminación interna (tipo LED).
13	Señales de estado	Se instalarán señales adecuadas y duraderas dentro y fuera del contenedor. y Orientación. Las señales contendrán directivas de seguridad e instrucciones según requeridas.
14	Equipo Extinguir Fuego	Se instalarán 2 extintores de fuego funcionales en cada contenedor